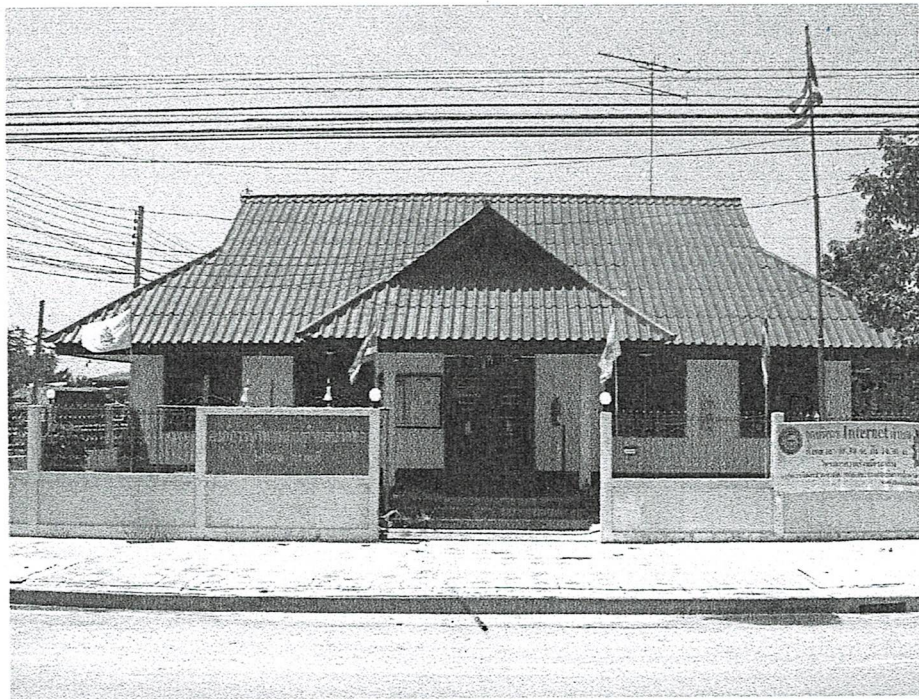




คู่มือบริการสำหรับประชาชน
ตาม พ.ร.บ.การอำนวยความสะดวกในการพิจารณา
อนุญาตของทางราชการ พ.ศ.๒๕๕๘



องค์การบริหารส่วนตำบลปากท่อ
อำเภอปากท่อ จังหวัดราชบุรี

คำนำ

พระราชบัญญัติการอำนวยความสะดวกในการพิจารณาอนุญาตของทางราชการ พ.ศ. ๒๕๕๘ ตามมาตรา ๗ ได้กำหนดให้ “ในกรณีที่มีกฎหมายกำหนดให้การกระทำใดจะต้องได้รับอนุญาต ผู้อนุญาตจะต้องจัดทำคู่มือสำหรับประชาชน” โดยมีเป้าหมายเพื่ออำนวยความสะดวกแก่ประชาชนให้เกิดความโปร่งใสในการปฏิบัติราชการลดการใช้ดุลยพินิจของเจ้าหน้าที่ เปิดเผยหลักเกณฑ์ ขั้นตอน ระยะเวลาให้ประชาชนทราบ

องค์การบริหารส่วนตำบลปากท่อ จึงได้จัดทำคู่มือประชาชน โดยแบ่งออกเป็นลักษณะงานต่าง ๆ ๔ งาน ดังนี้

๑. สำนักปลัด
๒. กองคลัง
๓. กองช่าง
๔. ส่วนการศึกษา ศาสนา และวัฒนธรรม

เพื่อเป็นการเผยแพร่ให้ประชาชนได้ทราบและเข้าใจถึงการมาขอรับบริการในเรื่องของการขออนุญาต การจดทะเบียนหรือแจ้งที่มีกฎหมายหรือกฎกำหนดให้ต้องขออนุญาต จดทะเบียนหรือแจ้งก่อนดำเนินการใด ๆ

องค์การบริหารส่วนตำบลปากท่อ
กรกฎาคม ๒๕๕๘

สำนักงานปลัด

คู่มือสำหรับประชาชน: การลงทะเบียนและยื่นคำขอรับเงินเบี้ยยังชีพผู้สูงอายุ
 หน่วยงานที่รับผิดชอบ: องค์การบริหารส่วนตำบลปากท่อ อำเภอปากท่อ จังหวัดราชบุรี
 กระทรวง: กระทรวงมหาดไทย

๑. ชื่อกระบวนการงาน: การลงทะเบียนและยื่นคำขอรับเงินเบี้ยยังชีพผู้สูงอายุ
๒. หน่วยงานเจ้าของกระบวนการงาน: สำนักปลัดองค์การบริหารส่วนตำบลปากท่อ
๓. ประเภทของงานบริการ: กระบวนการบริการที่เบ็ดเสร็จในหน่วยเดียว
๔. หมวดหมู่ของงานบริการ: ชั้นทะเบียน
๕. กฎหมายที่ให้อำนาจการอนุญาต หรือที่เกี่ยวข้อง:
 - ๑) ระเบียบกระทรวงมหาดไทยว่าด้วยหลักเกณฑ์การจ่ายเงินเบี้ยยังชีพผู้สูงอายุขององค์กรปกครองส่วนท้องถิ่นพ.ศ. ๒๕๕๒
๖. ระดับผลกระทบ: บริการทั่วไป
๗. พื้นที่ให้บริการ: ท้องถิ่น
๘. กฎหมายข้อบังคับ/ข้อตกลงที่กำหนดระยะเวลา -
 ระยะเวลาที่กำหนดตามกฎหมาย / ข้อกำหนด ฯลฯ ๐ วัน
๙. ข้อมูลสถิติ
 - จำนวนเฉลี่ยต่อเดือน ๐
 - จำนวนคำขอที่มากที่สุด ๐
 - จำนวนคำขอที่น้อยที่สุด ๐
๑๐. ชื่ออ้างอิงของคู่มือประชาชน [สำเนาคู่มือประชาชน] การลงทะเบียนและยื่นคำขอรับเงินเบี้ยยังชีพผู้สูงอายุ
 ๒๒/๐๕/๒๕๕๘ ๑๕:๕๒
๑๑. ช่องทางการให้บริการ
 - ๑) สถานที่ให้บริการ ที่ทำการองค์การบริหารส่วนตำบลปากท่อ อำเภอปากท่อ จังหวัดราชบุรี
 ระยะเวลาเปิดให้บริการ (ไม่พักเที่ยง) ตั้งแต่เวลา ๐๘.๓๐ - ๑๖.๓๐ น.
 หมายเหตุ (ระยะเวลาเปิดให้บริการ ๑ - ๓๐ พฤศจิกายนของทุกปี)
๑๒. หลักเกณฑ์ วิธีการ เงื่อนไข(ถ้ามี) ในการยื่นคำขอ และในการพิจารณาอนุญาต
 ระเบียบกระทรวงมหาดไทยว่าด้วยหลักเกณฑ์การจ่ายเงินเบี้ยยังชีพผู้สูงอายุขององค์กรปกครองส่วนท้องถิ่นพ.ศ. ๒๕๕๒ กำหนดให้ภายในเดือนพฤศจิกายนของทุกปีให้ผู้ที่จะมีอายุครบหกสิบปีบริบูรณ์ขึ้นไปในปีงบประมาณถัดไปและมีคุณสมบัติครบถ้วนมาลงทะเบียนและยื่นคำขอรับเงินเบี้ยยังชีพผู้สูงอายุด้วยตนเองต่อองค์กรปกครองส่วนท้องถิ่นที่ตนมีภูมิลำเนาสำนักงานขององค์กรปกครองส่วนท้องถิ่นหรือสถานที่ที่องค์กรปกครองส่วนท้องถิ่นกำหนด

หลักเกณฑ์

๑. มีสัญชาติไทย

๒. มีภูมิลำเนาอยู่ในเขตองค์กรปกครองส่วนท้องถิ่นตามทะเบียนบ้าน

๓. มีอายุหกสิบปีบริบูรณ์ขึ้นไปซึ่งได้ลงทะเบียนและยื่นคำขอรับเงินเบี้ยยังชีพผู้สูงอายุต่อองค์กรปกครองส่วนท้องถิ่น

๔. ไม่เป็นผู้ได้รับสวัสดิการหรือสิทธิประโยชน์อื่นใดจากหน่วยงานภาครัฐ รัฐวิสาหกิจหรือองค์กรปกครองส่วนท้องถิ่นได้แก่ ผู้รับบำนาญเบี้ยหวัดบำนาญพิเศษหรือเงินอื่นใดในลักษณะเดียวกันผู้สูงอายุที่อยู่ในสถานสงเคราะห์ของรัฐหรือองค์กรปกครองส่วนท้องถิ่นผู้ได้รับเงินเดือนค่าตอบแทนรายได้ประจำหรือผลประโยชน์อย่างอื่นที่รัฐหรือองค์กรปกครองส่วนท้องถิ่นจัดให้เป็นประจำยกเว้นผู้พิการและผู้ป่วยเอดส์ตามระเบียบกระทรวงมหาดไทยว่าด้วยการจ่ายเงินสงเคราะห์เพื่อการยังชีพขององค์กรปกครองส่วนท้องถิ่นพ.ศ. ๒๕๔๘

ในการยื่นคำขอรับลงทะเบียนรับเงินเบี้ยยังชีพผู้สูงอายุผู้สูงอายุจะต้องแสดงความประสงค์ขอรับเงินเบี้ยยังชีพผู้สูงอายุโดยวิธีใดวิธีหนึ่งดังต่อไปนี้

๑. รับเงินสดด้วยตนเองหรือรับเงินสดโดยบุคคลที่ได้รับมอบอำนาจจากผู้มีสิทธิ

๒. โอนเงินเข้าบัญชีเงินฝากธนาคารในนามผู้มีสิทธิหรือโอนเงินเข้าบัญชีเงินฝากธนาคารในนามบุคคลที่ได้รับมอบอำนาจจากผู้มีสิทธิ

วิธีการ

๑. ผู้ที่มีสิทธิรับเงินเบี้ยยังชีพผู้สูงอายุในปีงบประมาณถัดไปยื่นคำขอตามแบบพร้อมเอกสารหลักฐานต่อองค์กรปกครองส่วนท้องถิ่น ณ สถานที่และภายในระยะเวลาที่องค์กรปกครองส่วนท้องถิ่นประกาศกำหนดด้วยตนเองหรือมอบอำนาจให้ผู้อื่นดำเนินการได้

๒. กรณีผู้สูงอายุที่ได้รับเงินเบี้ยยังชีพผู้สูงอายุจากองค์กรปกครองส่วนท้องถิ่นในปีงบประมาณที่ผ่านมาให้ถือว่าเป็นผู้ได้ลงทะเบียนและยื่นคำขอรับเบี้ยยังชีพผู้สูงอายุตามระเบียบนี้แล้ว

๓. กรณีผู้สูงอายุที่มีสิทธิได้รับเบี้ยยังชีพย้ายที่อยู่และยังประสงค์จะรับเงินเบี้ยยังชีพผู้สูงอายุต้องไปแจ้งต่อองค์กรปกครองส่วนท้องถิ่นแห่งใหม่ที่ตนย้ายไป

๓.๓. ขั้นตอน ระยะเวลา และส่วนงานที่รับผิดชอบ

ที่	ประเภทขั้นตอน	รายละเอียดของขั้นตอนการบริการ	ระยะเวลาให้บริการ	ส่วนงาน / หน่วยงานที่รับผิดชอบ	หมายเหตุ
๑)	การตรวจสอบเอกสาร	ผู้ที่ประสงค์จะขอรับเบี้ยยังชีพผู้สูงอายุในปีงบประมาณถัดไปหรือผู้รับมอบอำนาจยื่นคำขอพร้อมเอกสารหลักฐานและเจ้าหน้าที่ตรวจสอบคำร้องขอลงทะเบียนและเอกสาร	๒๐ นาที	กรมส่งเสริมการปกครองท้องถิ่น	(๑. ระยะเวลา : ๒๐ นาที (ระบุระยะเวลาที่ให้บริการจริง) ๒. หน่วยงานผู้รับผิดชอบคือ อบต. ปากท่อ

ที่	ประเภทขั้นตอน	รายละเอียดของขั้นตอนการบริการ	ระยะเวลาให้บริการ	ส่วนงาน / หน่วยงานที่รับผิดชอบ	หมายเหตุ
		หลักฐานประกอบ			
๒)	การพิจารณา	ออกไปรับลงทะเบียนตามแบบยื่นคำขอลงทะเบียนให้ผู้ลงทะเบียนหรือผู้รับมอบอำนาจ	๑๐ นาที	กรมส่งเสริมการปกครองท้องถิ่น	(๑. ระยะเวลา : ๑๐ นาที (ระบุระยะเวลาที่ให้บริการจริง) ๒. หน่วยงานผู้รับผิดชอบคือ อบต.ปากท่อ

ระยะเวลาดำเนินการรวม ๓๐ นาที

๑๕. งานบริการนี้ผ่านการดำเนินการลดขั้นตอน และระยะเวลาปฏิบัติราชการมาแล้ว
ยังไม่ผ่านการดำเนินการลดขั้นตอน

๑๕. รายการเอกสารหลักฐานประกอบการยื่นคำขอ

๑๕.๑) เอกสารยืนยันตัวตนที่ออกโดยหน่วยงานภาครัฐ

ที่	รายการเอกสารยืนยันตัวตน	หน่วยงานภาครัฐผู้ออกเอกสาร	จำนวนเอกสารฉบับจริง	จำนวนเอกสารสำเนา	หน่วยนับเอกสาร	หมายเหตุ
๑)	บัตรประจำตัวประชาชนหรือบัตรอื่นที่ออกให้โดยหน่วยงานของรัฐที่มีรูปถ่ายพร้อมสำเนา	-	๑	๑	ชุด	-
๒)	ทะเบียนบ้านพร้อมสำเนา	-	๑	๑	ชุด	-
๓)	สมุดบัญชีเงินฝากธนาคารพร้อมสำเนา (กรณีผู้ขอรับเงินเบี้ยยังชีพผู้ประสงค์ขอรับเงินเบี้ยยังชีพผู้สูงอายุ ประสงค์ขอรับเงินเบี้ยยังชีพผู้สูงอายุ	-	๑	๑	ชุด	-

ที่	รายการเอกสาร ยื่นต้นตัวตน	หน่วยงานภาครัฐผู้ ออกเอกสาร	จำนวนเอกสาร ฉบับจริง	จำนวนเอกสาร สำเนา	หน่วยนับ เอกสาร	หมายเหตุ
	ผ่านธนาคาร)					
๔)	หนังสือมอบ อำนาจ (กรณี มอบอำนาจให้ ดำเนินการแทน)	-	๑	๐	ฉบับ	-
๕)	บัตรประจำตัว ประชาชนหรือ บัตรอื่นที่ออกให้ โดยหน่วยงาน ของรัฐที่มีรูปถ่าย พร้อมสำเนาของ ผู้รับมอบอำนาจ (กรณีมอบอำนาจ ให้ดำเนินการ แทน)	-	๑	๑	ชุด	-
๖)	สมุดบัญชีเงินฝาก ธนาคารพร้อม สำเนาของผู้รับ มอบอำนาจ (กรณีผู้ขอรับเงิน เบี้ยยังชีพผู้ ประสงค์ขอรับเงิน เบี้ยยังชีพผู้สูงอายุ ประสงค์ขอรับเงิน เบี้ยยังชีพผู้สูงอายุ ผ่านธนาคารของ ผู้รับมอบอำนาจ)	-	๑	๑	ชุด	-

๑๕.๖) เอกสารอื่น ๆ สำหรับยื่นเพิ่มเติม

ที่	รายการเอกสาร ยื่นเพิ่มเติม	หน่วยงานภาครัฐผู้ ออกเอกสาร	จำนวนเอกสาร ฉบับจริง	จำนวนเอกสาร สำเนา	หน่วยนับ เอกสาร	หมายเหตุ
ไม่พบเอกสารอื่น ๆ สำหรับยื่นเพิ่มเติม						

๑๖. ค่าธรรมเนียม

ไม่มีข้อมูลค่าธรรมเนียม

๑๗. ช่องทางการร้องเรียน

- ๑) ช่องทางการร้องเรียน องค์การบริหารส่วนตำบลปากท่อ อำเภอปากท่อ จังหวัดราชบุรี
 หมายเลข(เลขที่ ๑๑๐ หมู่ที่ ๕ ตำบลปากท่อ อำเภอปากท่อ จังหวัดราชบุรี ๗๐๑๔๐ / โทร ๐๓๒ - ๒๘๒๒๐๙ /
www.paktho.go.th

๑๘. ตัวอย่างแบบฟอร์ม ตัวอย่าง และคู่มือการกรอก

- ๑) แบบคำขอลงทะเบียนรับเงินเบี้ยยังชีพผู้สูงอายุ

๑๙. หมายเหตุ

วันที่พิมพ์	๑๖/๐๗/๒๕๕๘
สถานะ	เผยแพร่คู่มือบนเว็บไซต์แล้ว
จัดทำโดย	นายธนินทร์ ชื่นปิ่นเกษียร
อนุมัติโดย	นายสุทิน บุญงาม
เผยแพร่โดย	นายทองศักดิ์ สุกใส